



Podpora meziobecní  
spolupráce

# Možnosti dalšího prohloubení (institucionalizace) meziobecní spolupráce

**David Bohadlo**  
vedoucí právního týmu



PODPORUJEME  
VAŠI BUDOUČNOST  
[www.esfcr.cz](http://www.esfcr.cz)



# Podpora meziobecní spolupráce

## Úvodní poznámky

- Metodika prohlubování (institucionalizace) meziobecní spolupráce
- analýza území (odhalení potenciálních možností meziobecní spolupráce a analýza již existující spolupráce v území)
- získání základních dokumentů stávajících DSO – součinnost RT





# Podpora meziobecní spolupráce

## Metodické listy

(podklad pro přípravu stanov)

1. Předmět činnosti DSO
2. Orgány DSO a jejich působnost
3. Ustavování a odvolávání členů orgánů
4. Způsob rozhodování kolektivních orgánů
5. Financování DSO





**OBCE SOBĚ**

# Podpora meziobecní spolupráce

## Přehled o nejvíce preferovaných variantách uspořádání a fungování DSO



### příprava stanov

- území v němž je zvažováno založení DSO
- území v němž je zvažována úprava zakládacích dokumentů stávajících DSO
- území v němž je zvažováno založení DSO i úprava zakládacích dokumentů stávajících DSO
- území v němž je zvažováno prohloubení spolupráce stávajících DSO (např. fúze DSO)



PODPORUJEME  
VAŠI BUDOUCNOST  
[www.esfcr.cz](http://www.esfcr.cz)



# Podpora meziobecní spolupráce

## Příprava právních dokumentů

- do konce ledna 2015 – příprava právních dokumentů pro transformaci či založení nového DSO
- do konce dubna 2015 – prezentace a prodiskutování připravených právních dokumentů na druhém oficiálním setkání představitelů obcí
- využití právních dokumentů je ponecháno zcela na rozhodnutí jednotlivých obcí

Nejasnosti – právní poradna

([poradna@obcesobe.cz](mailto:poradna@obcesobe.cz), tel. 226 257 514)



OBCE SOBĚ

# Podpora meziobecní spolupráce

- Kontakt
  - David Bohadlo, vedoucí právního týmu, 774407593  
[bohadlo.mos@smocr.cz](mailto:bohadlo.mos@smocr.cz)
- Ostatní kontakty (včetně regionálních koordinátorů)
  - [www.obcesobe.cz/kontakty](http://www.obcesobe.cz/kontakty)

- Korespondenční adresa

Svaz měst a obcí ČR

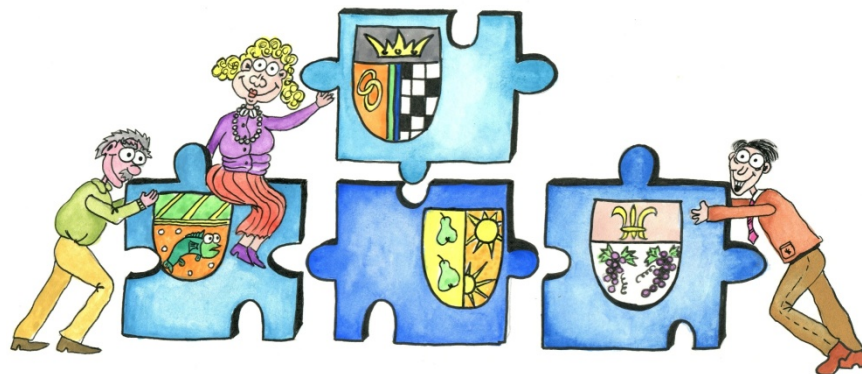
Projektová kancelář

5. května 1640/65

140 21 Praha 4

e-mail: [mos@smocr.cz](mailto:mos@smocr.cz)

[www.obcesobe.cz](http://www.obcesobe.cz)

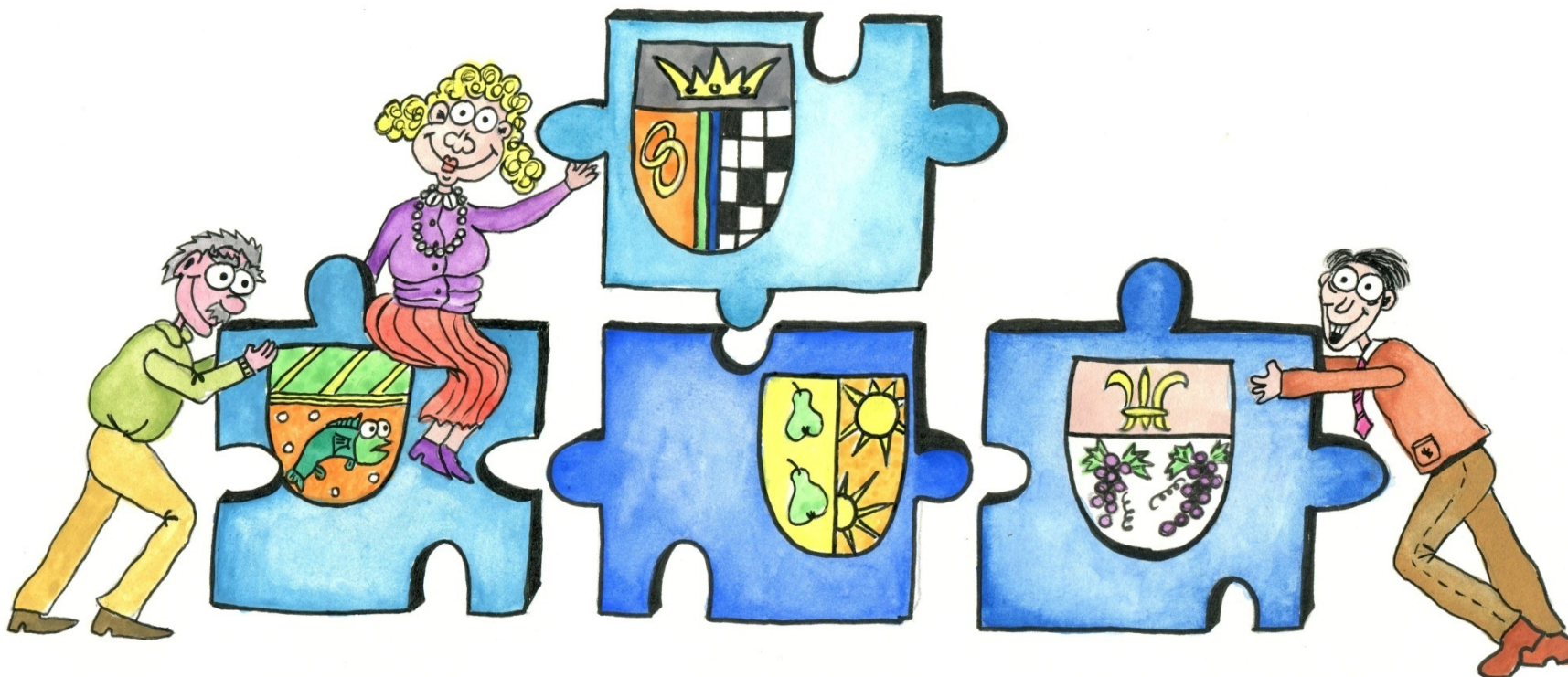






OBCE SOBĚ

Pojďme společně podpořit  
rozvoj meziobecní spolupráce  
v ČR!



[www.obcesobe.cz](http://www.obcesobe.cz)